

Мастер-класс «Лепка каргопольской игрушки Полкан»

ссылка в интернете на мастер-класс Тищенко Т.В.

*Семихина Ирина Викторовна,
педагог дополнительного образования
МБУ ДО «Борисовский Дом творчества»*

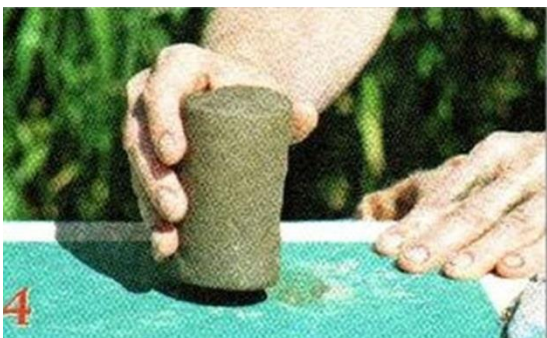


Каргопольскую игрушку можно сразу отличить от яркой дымковской и филимоновской по приземистой форме, глухой окраске, орнаменту. По своему характеру и сдержанной внутренней силе она близка к язычеству. В круге сюжетов каргопольской игрушки отражены три темы: образы животных (конь, олень, медведь и др.), людей и сказочные персонажи. Полкан – это символ огромного, доброго богатыря, защитника людей от зла, богатырь, наделенный несокрушимой народной силой. Это фантастическое существо, полуконь-получеловек, пришедшее из народных легенд и преданий.

Для работы нам потребуется: глина, стека, ёмкость с водой и губка.

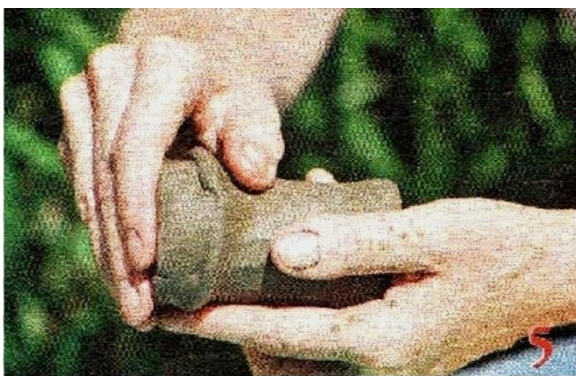


Этап № 1



Из куска глины раскатываем
столбик.
рисунок 2,3,4

Этап № 2



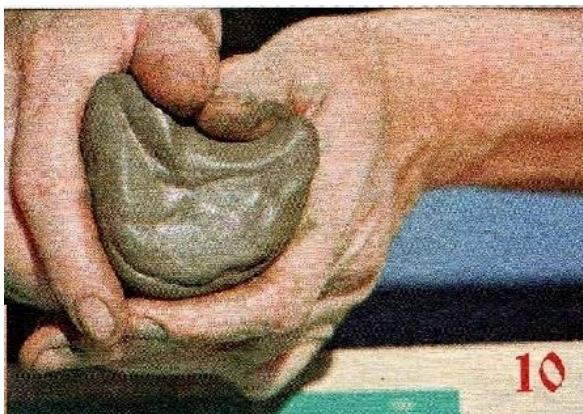
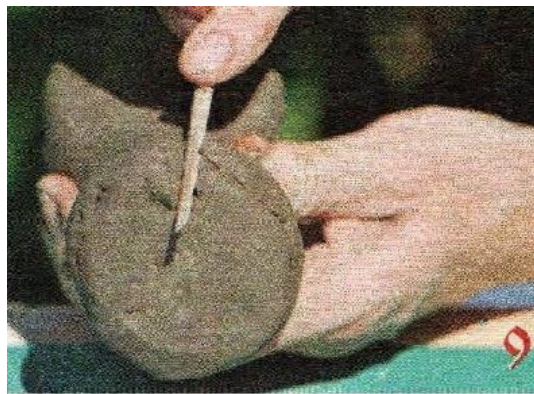
Сделаем из столбика катушку. Для этого от середины столбика глину переместим к краям. Сначала с одной стороны. Затем с другой. Получится вот такая катушка.

Рисунок 5,6,7,8.



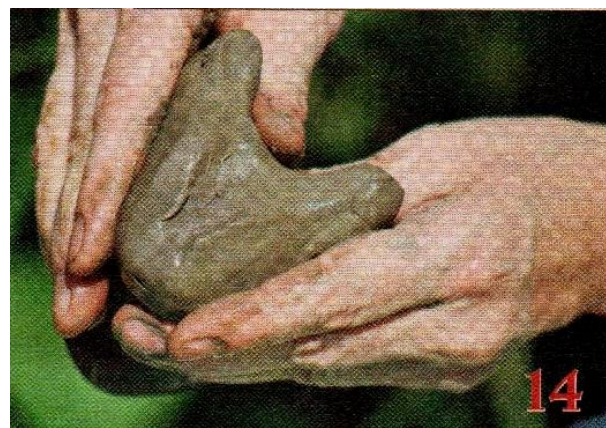
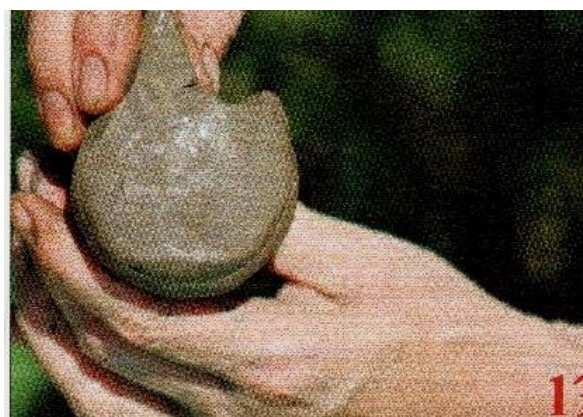
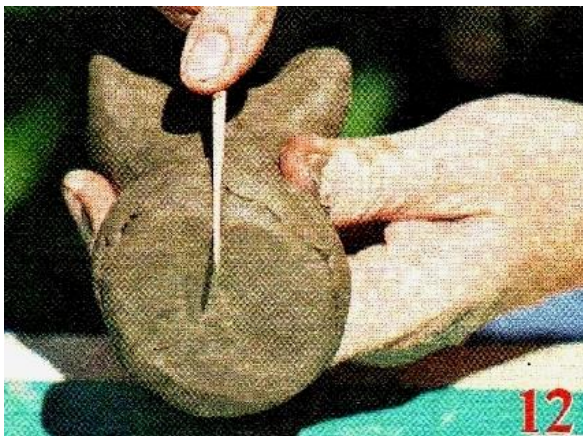
Этап № 3

С одной стороны катушки
делаем надрез стекой.
Формируем ноги коня
Рисунок 9,10,11.



Этап № 4

Вытягиваем ноги с
противоположной стороны
катушки.
Рисунок 12, 13,14.



Этап № 5



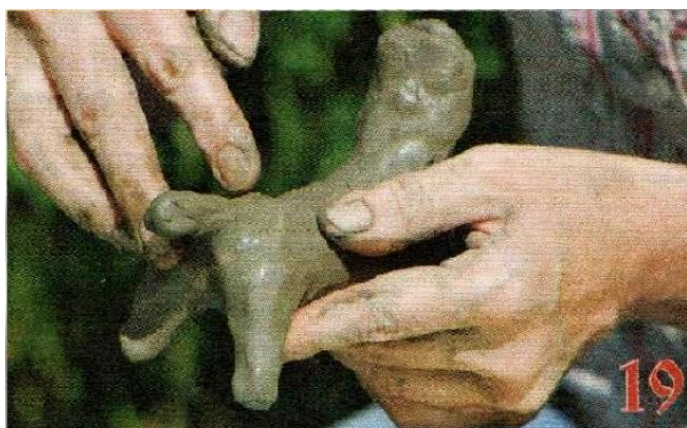
В итоге должно получиться вот так. *Рисунок 15.*

Этап № 6



Часть глины с одного из верхних краёв катушки передвигаем в противоположную сторону для изготовления торса.
Рисунок 16,17.

Этап № 7



С противоположной от торса стороны, техникой защипа формируем хвост Полкана.

Рисунок 18,19.

Этап № 8



В своей верхней части хвостик должен быть узким и расширяться к низу.

Рисунок 20.

Этап № 9



Для изготовления рук и головы Полкана верхнюю часть торса делим на три части. Формируем руки. Они должны быть округлыми (в форме колбасок). Для изготовления головы закругляем верхнюю часть заготовки.

Рисунок 21,22,23.



Этап № 10



Из отдельного куска глины скатываем колбаску. Примазываем её к
лицевой части.
Рисунок 24,25.

Этап № 11



Формируем бороду в виде лопаты. Сглаживаем места соединения
бороды с головой и шеей.
Рисунок 26,27.

Этап № 12



Из маленького кусочка глины способом примазывания лепим нос
Полкана. Сглаживаем места соединения носа с головой.

Рисунок 28,29.

Этап № 13



Скатываем жгутик, слегка сплющивая его. Обводим жгутиком вокруг
головы, формируя шляпу.

Рисунок 30, 31.

Этап № 14



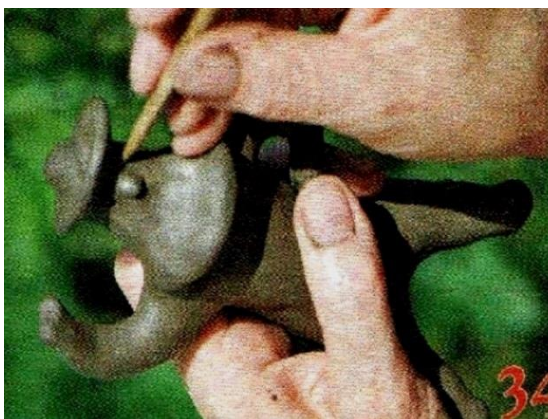
Придаём игрушке смысловое значение через расположение рук.
Например: одна рука на боку, вторая поднята в приветствии. Верхняя
часть каждой руки надрезается стеклом на две неравные части –
создавая подобие открытой ладони.

Рисунок 32,33.

Этап № 15

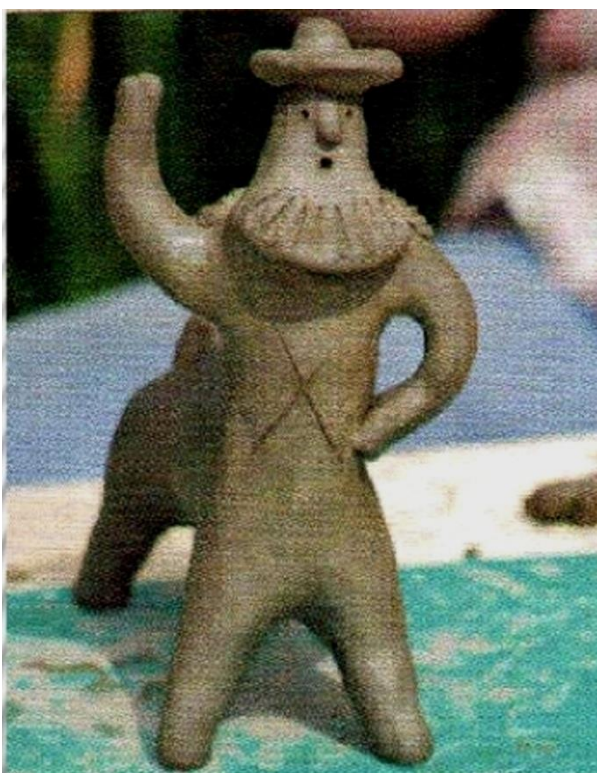
С помощью заострённой палочки делаем глаза и рот Полкана.
Делаем лучики на бороде.

Рисунок 34,35.



Этап № 16

Игрушка готова!



Спасибо за внимание!

Теперь нужно поставить игрушку посушиться. Когда высохнет, поставить обжигаться в печь. Лишь после обжига можно расписывать.